

La médiathèque de Sommières vous propose dans un espace de 400 m<sup>2</sup>:

- 12 000 ouvrages
- 400 DVD : séries, films, documentaires
- 1700 CD
- Un fonds de livres lus, romans et documentaires sur CD
- Quotidiens et magazines : art, littérature, cinéma, sport, actualité...
- Des ordinateurs, tablettes et liseuses
- Une salle d'animation multimédia avec deux consoles de jeux.



### OUVERTURE

	Période scolaire	Vacances scolaires
Mardi	15h30 – 18h30	10h – 12h / 15h30 – 18h30
Mercredi	10h – 20h	10h – 18h
Jeudi	15h30 – 18h30	
Vendredi	15h30 – 18h30	10h – 12h / 15h30 – 18h30
Samedi	10h – 17h	10h – 17h



## MÉDIATHÈQUE DE SOMMIÈRES

Espace Lawrence Durrell  
 245 Bd Ernest François —  
 30250 Sommières  
 04 66 71 50 65  
[mediatheque@sommieres.fr](mailto:mediatheque@sommieres.fr)  
[mediatheque-paysdesommieres.com](http://mediatheque-paysdesommieres.com)

## → S'INSCRIRE

L'inscription est gratuite, personnelle, et valable un an de date à date. Elle s'effectue avec :

- ◆ Une pièce d'identité
- ◆ Un justificatif de domicile : facture téléphone, électricité, de moins de 3 mois, quittance de loyer.

Pour les mineurs, une autorisation parentale est obligatoire.

Lors de votre inscription, un identifiant de connexion et un mot de passe vous sont indiqués pour vous connecter au catalogue en ligne : [mediatheque-paysdesommieres.com](http://mediatheque-paysdesommieres.com)

L'inscription vaut pour l'ensemble des bibliothèques du Pays de Sommières.

## → EMPRUNTER

Votre carte vous permet d'emprunter dans toutes les bibliothèques du réseau du Pays de Sommières pour une durée de 3 semaines dans une limite de :

- ◆ 7 livres
- ◆ 5 CD – musique ou livre lu
- ◆ 3 magazines

Et pour une semaine :

- ◆ 1 DVD fiction + 1 DVD documentaire

Vous pouvez réserver des documents, faire des suggestions, connaître la date des retours, directement sur le site en vous connectant à votre compte. Il est possible de demander à prolonger les documents par mail et par téléphone (hors nouveautés, DVD et liseuses).

## → SERVICES NUMÉRIQUES

- ▶ **WI-FI** sur des appareils de communication nomades apportés par les usagers dans l'Espace Lawrence Durrell et dans la médiathèque.

- ▶ **ACCÈS À DES POSTES INFORMATIQUES**

En vous adressant à la banque d'accueil

- ▶ **EMPRUNT SUR PLACE D'UNE TABLETTE**

Les tablettes sont prêtées aux adhérents uniquement dans l'enceinte de la médiathèque et sur présentation de la carte d'adhérent.

- ▶ **EMPRUNT D'UNE LISEUSE**

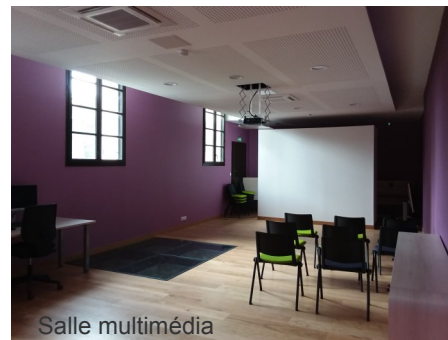
La médiathèque vous propose d'emprunter pour 3 semaines une liseuse « préchargée » en livres numériques dans la limite des liseuses disponibles. Le prêt ne peut pas être prolongé.

- ▶ **CONSULTATION DE FILM, MUSIQUE ET JEUX VIDÉO EN LIGNE SUR LES POSTES INFORMATIQUES**

Les adhérents peuvent visionner sur place les DVD disposant des droits de consultation sur place, dans la limite de disponibilité des ordinateurs.

- ▶ **CONSOLES DE JEUX VIDÉO**

L'utilisation des consoles de jeux vidéo se fait en échange de la carte d'adhérent aux jours et heures définis par la médiathèque et en présence d'un animateur de la médiathèque.



## Ressources numériques

Le service du département, Direction du Livre et de la Lecture du Gard, donne accès à deux ressources numériques, consultables depuis chez vous :

La *Médiathèque numérique* vous permet de visionner des films en streaming ou en téléchargement de façon gratuite et légale, jusqu'à 4 films par mois.

*Music Me* : la création d'un compte vous permet d'écouter toute la musique que vous aimez, d'effectuer des sélections playlists...

Pour vous abonner, il faut être inscrit à la médiathèque. Puis s'inscrire sur le site *biblio.gard.fr*.



### Accueil de l'Espace Lawrence Durrell

**Borne audio** : Une borne audio vous permet d'écouter différents styles musicaux : jazz, rock, variété française, livres audio, sélections...

**Quotidiens** : Le Midi Libre, l'Equipe, Courrier International, La Gazette de Nîmes et de Montpellier sont disponibles en lecture sur place.